

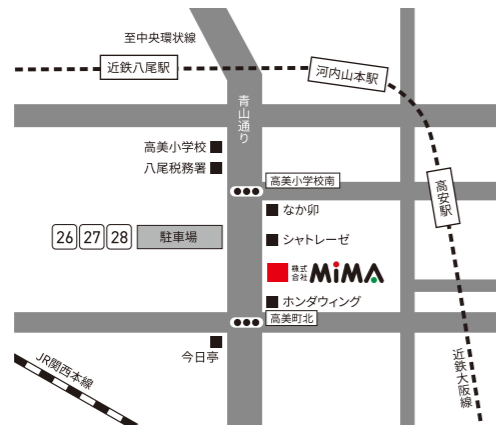


株式会社 **MIMA**

☎ 0120・43・0683

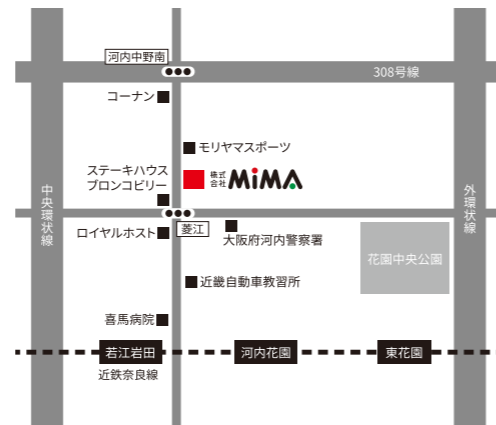
営業時間 9:00~18:00

✉ MAIL mima@mimasmileplaza.com



八尾本社

〒581-0014
大阪府八尾市中田3-11
定休日：なし



東大阪店

〒578-0984
大阪府東大阪市菱江1-20-1
定休日：水曜日



LINE 公式アカウント



リフォーム



@yqg1054d

不動産



@lbp5585d

SNSアカウント

Instagram



@mima_smile_

YouTube



mimatube

Design Renovation Concept Book



🏠 はじめに

あなたが住まいに求めるものは何ですか？

広さ、快適性、デザイン性、
家事を楽にする家事動線
あるいは二世帯での暮らしなど、
求めるものは人それぞれ。

ではどんな暮らしが理想ですか？

私たちは
「住んでから幸せな家づくり」を
モットーにしています。

例えば、
リビングに集い笑い合う時間を。

例えば、
お気に入りのソファでコーヒーをゆっくり飲むひとときを。

例えば、
自然素材の床に寝転がるのんびりした時間を。

綺麗で快適になった家で
何気ない幸せな時間を過ごせる住まいを
プランニングしていきます。

たくさん話をして
こだわりのいっぱい詰まった
「あなただけの家」を形にするお手伝いをさせていただきます。

CONTENTS

01 MIMAの選べる商品プラン『マンション』
[P.03] mansionリノベ・520万円プラン・440万円プラン

02 MIMAの選べる商品プラン『戸建て』
[P.05] kodateリノベ・680万円プラン・490万円プラン

03 施工例『マンション』
[P.07] WORKS 1 子どもの成長に合わせて使い方を変える
変化したライフスタイルに合わせたリノベーション
WORKS 2 自然光と北欧テイストをプラスし
お部屋の魅力を活かした角部屋リノベ
WORKS 3 アイデアに満ちた
人が集まり会話ははずむLDK

04 施工例『戸建て』
[P.13] WORKS 1 「人生100年時代」を豊かに彩る
快適に安心して暮らせる家
WORKS 2 住みやすさとデザインの両立
憧れをカタチにしたデザイナーズリノベーション
WORKS 3 おうちで過ごす時間と家族のことがもっと好きになる
WORKS 4 わんぱくキッズのためのこだわりリノベーション

05 マイホームをお持ちの方向け
夢を叶えるリノベーションのすすめ方
[P.21]

06 中古+リノベをご検討中の方向け
安心して家づくりをはじめするための教科書
[P.27]

07 リノベーション・中古+リノベ
お役立ちコンテンツ
[P.33]

08 Company introduction
株式会社MIMA
[P.35]

mimaの選べる商品プラン『マンション』

mansion リノベ

「リノベーションの価格をもっとシンプルに。」

そんな想いから生まれたのが
mimaのmansionリノベーション。
10.5万円(税抜)×平米数でリノベーションに
かかる費用がすぐわかる。

? 平米 × 10.5 万円 (税抜)
= リノベ費用

キッチン

トイレ

お風呂

洗面台

- 壁・天井・床 解体工事
- 壁・天井・床 新設工事
- 壁・天井 クロス張替え
- クッションフロア張替え
- 床フローリング張替え
- 玄関Pタイル張替え
- ハウスクリーニング
- 電気設備工事
- 廃材撤去
- 建具新調



※リノベプラン費用には、現場諸経費は含まれません。

マンションリフォーム 440万円プラン

440万円 (税抜) 60㎡
(税込484万円)

キッチン

トイレ

お風呂

洗面台

- 壁・天井 クロス張替え
- 床フローリング張替え
- クッションフロア張替え
- ハウスクリーニング
- 電気工事
- 廃材撤去

Shiera
LIXIL
Link to Good Living



RENOBIO V
LIXIL
Link to Good Living



アメージュZ便器
(フチレス)
LIXIL
Link to Good Living



oft オフト
LIXIL
Link to Good Living



標準仕様

☑ キッチン



奥様思いのシステムキッチン。
お手入れしやすく使いやすいキ
ッチンです。

☑ トイレ



エコタイプのシングルレバー水栓。
節水タイプです。

☑ 洗面



スタイリッシュに加え、大きなボ
ウルなど使いやすさも兼ね揃えた
洗面です。

☑ バスルーム



掃除のしやすいシステムバス。
保温性が高くあたたかな上質空間
でリラックスを。

オプション

☑ 無垢フロア



上質なオーク材の無垢フロアは、重
厚感があり耐久性にとても優れた
木材です。

☑ カフェ窓



お部屋のアクセントでありながらも、
光を取り入れるという機能性にも優
れたカフェ窓です。

☑ 造作収納



シューズクローカーやパントリー、テレビボ
ードや飾り棚など、ひとつひとつ職人の手で仕
上げた造作でこだわりを。

☑ タイルデザイン



キッチンの腰壁や洗面、お家に個性
を加えるタイルデザイン。

☑ ウォークインクローゼット



お気に入りの洋服をしっかりと収納
できるウォークインクローゼット。
お客様の目にもならない優れたもの。

☑ 建具グレードアップ



LDKや洋室の建具を交換するだけでお
部屋の雰囲気が一変。カラフルな色味
の建具をチョイスして個性をプラス。

☑ 食器洗い乾燥機



家事の時短に欠かせない食洗機。
お湯で洗浄するので手洗いより衛
生的です。

☑ 浴室換気暖房乾燥機



入浴前に浴室を暖めたり、ちょっと
した洗濯物を干すときに役立ちま
す。

マンションリフォーム 520万円プラン

520万円 (税抜) 60㎡
(税込572万円)

キッチン

トイレ

お風呂

洗面台

- 壁・天井 クロス張替え
- 床フローリング張替え
- クッションフロア張替え
- ハウスクリーニング
- 電気工事
- 廃材撤去

Noct
LIXIL
Link to Good Living



RENOBIO V
LIXIL
Link to Good Living



キャビネット付トイレ
リフォレ
LIXIL
Link to Good Living



Piara
LIXIL
Link to Good Living



mimaの選べる商品プラン『戸建て』

kodate リノベ

床面積に応じて価格が決まる定額制

床面積89㎡の税抜価格979万円(税込1,077万円)をベースに
床面積に応じた定額制のリノベーションです。
床面積89㎡をベースに1㎡増減する度に、価格が±5万円変動します。

【ベースプライス】



979 (税抜) 万円 (税込1,077万円)

【±プライス】



±5 (税抜) 万円 (税込5.5万円)

※床面積85㎡以下の場合は別途お見積もりさせていただきます。
※LDKの床面積が26㎡を超える場合は、別途お見積もりさせていただきます。
※定額リノベ費用には、現場諸経費は含まれません。

水まわり+内装 490万円プラン

490 (税抜) 万円 **89㎡**
(税込539万円)

- キッチン ● 壁・天井 クロス張替え
- 畳表替え
- トイレ ● 襖張替え
- お風呂 ● 水まわりCF張替え
- 雑工事
- 洗面台 ● ハウスクリーニング
- 廃材撤去

Shiera
LIXIL
Link to Good Living



Lidea
LIXIL
Link to Good Living



キャビネット付トイレ
リフォレ
LIXIL
Link to Good Living



Piara
LIXIL
Link to Good Living



- LDK間取り自由
- LDKフローリング張替え
- 建具取替え
- 屋根・外壁の塗装
- 5 テイストから選べる内装
- 最新水まわり設備入れ替え
- デザインリノベーション工事
- 玄関ドア一新
- その他必要部材
- 設計・プランニング
- 工事保証付き

水まわり+内装+外装 680万円プラン

680 (税抜) 万円 **89㎡**
(税込748万円)

- キッチン ● 壁・天井 クロス張替え
- 畳表替え
- トイレ ● 襖張替え
- お風呂 ● 水まわりCF張替え
- 洗面台 ● LDK床フローリング張替え
- LDK・洗面・トイレ建具取替え
- 外壁塗装 ● 雑工事
- ハウスクリーニング
- 屋根塗装 ● 廃材撤去
- バルコニー防水

Shiera
LIXIL
Link to Good Living



Lidea
LIXIL
Link to Good Living



キャビネット付トイレ
リフォレ
LIXIL
Link to Good Living



Piara
LIXIL
Link to Good Living



外壁塗装



屋根塗装



ベランダ防水



WORKS
マンション
1



子どもの成長に合わせて使い方を考える
変化したライフスタイルに合わせたリノベーション



造作カウンターは使いさまさま



シックでカッコいい浴室



天井アクセントがおしゃれ



ポップなカラーでかわいい印象のトイレ



輸入クロスでワンランクアップ

小さいお子さまが目の届く場所在宅ワークが出来たり、家事をしながら自宅学習をするおさまの様子を見ることが出来たり、生活様式の変化に合わせて使い勝手のいい間取りに変更。

華やかな柄の輸入クロスを取り入れてワンランクアップ。

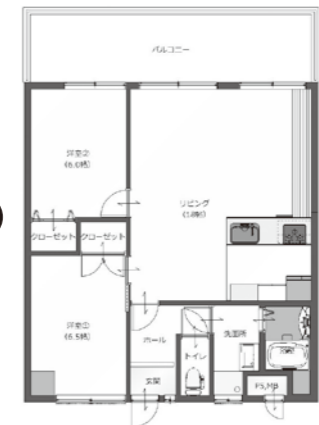
outline

- 住 所 大阪府大阪市平野区
- 家族構成 夫婦+子ども1人
- 築 年 月 1985年11年
- 構 造 鉄筋コンクリート造
- 専有面積 61.98㎡
- リフォーム内容 設備取替・内装工事・間取変更
- 施工期間 1ヶ月半
- 工事総額 580万円(税抜)

Before



After



WORKS
マンション
2



自然光と北欧テイストをプラスし
お部屋の魅力を活かした角部屋リノベ



色味を抑えたレンガ風のクロスが優しいアクセントに



ブルー×レンガで北欧風に



木目のパネルで暖かい印象に



玄関タイルで彩りをプラス



レトロ調のフロアクッションで可愛い仕上げに

壁紙や床材は「北欧風のインテリアにしたい」という希望に合わせて淡いブルーを基調に。

間取り変更で和室部分とつなげたLDKは、たくさんのご友人を招待してもゆとりを感じられる広さに。

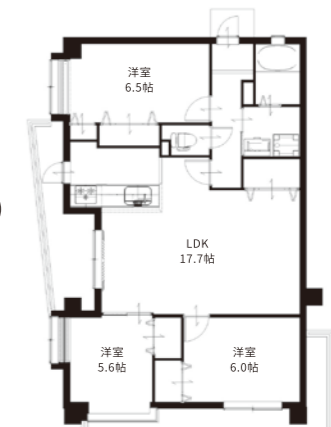
outline

- 住 所 大阪府柏原市
- 家族構成 おひとり
- 築 年 月 1990年3月
- 構 造 鉄筋コンクリート造
- 専有面積 68.09㎡
- リフォーム内容 設備入替・内装工事・間取変更
- 施工期間 1ヶ月半
- 工事総額 670万円(税抜)

Before



After



WORKS
マンション
3



アイデアに満ちた
人が集まり会話がはずむLDK



リビングを見渡すことのできるL字型キッチンに



鏡上下のタイルがアクセント



テレビボードは造作で棚を造りました



何かと物が多い洗面所に収納スペースをプラス



中央の梁には木目のクロスを貼り、梁を活かしたデザインに

「生活のしやすさ」が大事だということから、プランでは間取りに加えて採光や収納を重視しました。和室を取っ払ってLDKにつなげることで広いLDKと隠れ家感のある小部屋を新設。ライフスタイルに合わせて活用方法は様々。アイデアの詰まったお部屋になりました。

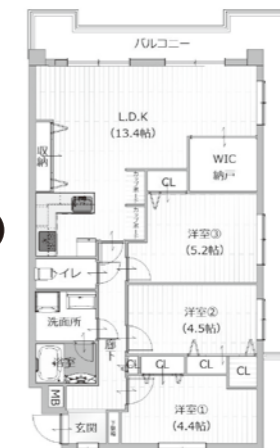
outline

- 住 所 大阪府八尾市
- 家族構成 夫婦
- 築 年 月 1986年2月
- 構 造 鉄筋コンクリート造
- 専有面積 74.5㎡
- リフォーム内容 設備入替・内装工事・間取変更
- 施工期間 3ヶ月半
- 工事総額 760万円(税抜)

Before



After





「人生100年時代」を豊かに彩る
快適に安心して暮らせる家



panasonicのクラシーナ 3つ横並びのコンロで調理が快適に



キッチン横のパントリー



壁のパネルで水はねの心配不要 マグネットもくっつく便利素材



遊び心のあるクロスで明るい気分に



屋根外壁塗装をして、システムキーを搭載した玄関扉に取替え

築20年ほど経って、水廻り設備の老朽化をきっかけに設備入れ替えのみのリフォームを検討。

今後20年間、「安心に、快適に、楽しく過ごしたい」という思いがありました。

将来を見据えて、1階だけで生活できるように設備の入れ替えだけではなく、間取りの変更を伴うリフォームを決意。

outline

- 住 所 大阪府羽曳野市
- 家族構成 おひとり
- 築 年 月 2001年1月
- 構 造 木造2階建て
- 専有面積 127.7㎡
- リフォーム内容 フルリフォーム
間取変更
- 施工期間 約2ヶ月
- 工事総額 1170万円(税抜)

Before



※1Fのみ



After



※1Fのみ

WORKS
戸建て
2



住みやすさとデザインの両立
憧れをカタチにしたデザイナーズリノベーション



タカスタンダードのトレーシア きれいな状態で長く使えるホーロー製キッチン



壁パネル4面すべてにお気に入りの「パティオページ」を



大胆な柄クロスで華やかな空間に



黒い壁紙に花柄のエコカラットが映えています



屋根外壁塗装をして、採風可能な玄関扉に取替え

「家賃がもったいない」と結婚を機に住宅購入+リノベーションを決意。InstagramやYouTubeで学んだリノベーションの「後悔ポイント」や「使い勝手」を取り入れ、デザイナーと打ち合わせを重ねて、できあがった理想のマイホーム。共働き家庭のお助け設備やデザインにもこだわりがぎゅっと詰まったうちに。

outline

- 住 所 大阪府八尾市
- 家族構成 夫婦
- 築 年 月 2008年6月
- 構 造 木造2階建て
- 延床面積 75.78㎡
- リフォーム内容 フルリノベーション + オプション
- 施工期間 約2ヶ月
- 工事総額 1000万円(税抜)



1F



2F

※間取り変更なし。

WORKS
戸建て
3



おうちで過ごす時間と
家族のことがもっと好きになる



斜めに張り付けたクロスで楽しいLDK



造作カウンターで在宅ワークにもばっちり対応



日の入りにくい部屋も明るいカラークロスで演出



余ったスペースにスイッチステーション



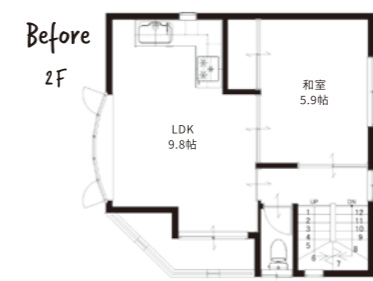
玄関扉を開けると鮮やかなグリーンのかrossに可愛い丸柄のエコカラットがお出迎え

コンパクトな住宅を、内装や家具などで工夫家の中でもあたたかな気持ちになれる家に

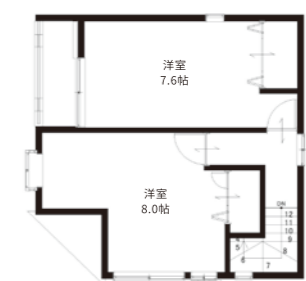
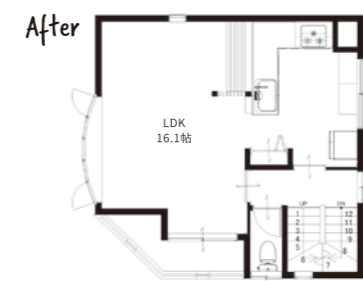
している「北欧の生活」を参考に、リノベーション。

outline

●住所	大阪府東大阪市
●家族構成	夫婦+子ども2人
●築年月	1999年1月
●構造	木・鉄筋コンクリート造
●専有面積	105.88㎡
●リフォーム内容	フルリノベーション +間取り変更
●施工期間	約2ヶ月
●工事総額	950万円(税抜)



※間取り変更は2Fのみです。



WORKS
戸建て
4



わんぱくキッズのための
こだわりリノベーション



キッチンからも見える位置に子ども部屋を



おしゃれな表札が外壁ともマッチ



対面キッチンからはゆったりとしたリビングが



引き締めカラーのアクセントクロス



塗装でグリーンの外壁に。シックでカッコいい印象のお家になりました

遊び盛りのお様がいらっしゃるご家庭で「目の届くところに子ども部屋を作りたい」とご要望をいただいております。
間取り変更をしてキッチンからでも見える場所に子ども部屋を作りました。来客時などは扉を閉めることで目隠しもできます。

outline

- 住 所 大阪府八尾市
- 家族構成 夫婦+子ども2人
- 築 年 月 1986年2月
- 構 造 鉄筋コンクリート造
- 延床面積 74.5㎡
- リフォーム内容 設備入替・内装工事・間取変更
- 施工期間 約3ヶ月
- 工事総額 760万円(税抜)



リノベーションのすすめ方

STEP 1

お問い合わせ
ご相談



お電話・ホームページからお問い合わせ。
またはご来店いただき、現在のお住まいの悩みや
リノベーションしたい箇所をお伝えください。

STEP 2

現地調査



ご自宅を拝見し、お家全体の採寸、お客様のご要望を十分にお聞きいたします。
お客様の家づくりを全力でお手伝いするため
1時間半〜2時間ほどお時間をください。

STEP 3

ファーストプラン提出
プラン作成契約



お客様のご要望を取り入れたお見積もりと専任
デザインプランナーによるオリジナルプランを
ご提案いたします。
さらに弊社では、お打合せからお引き渡しまでを
円滑に行えるよう、本契約の前にお客様と「**プラン
作成契約**」を締結します。

STEP 4

資金計画
リフォームローンのご提案



リノベーションで理想の暮らしを叶えるには賢
いお金の段取りが大切です。
ローンをお考えの方にはお客様に合った最適な
ファイナンシャルプランもご提案いたします。

プラン作成契約

お客様のための専任チーム

お打合せからお引き渡しまでを円滑に、満足のいく家づくりをお手伝いするために、
原則300万円以上の工事は「**プラン作成契約**」をいただいております。

どうしてプラン作成契約が必要なの？

- ①不具合が生じている ②契約と工事内容が異なる ③工期が遅れた

上記の3点は住宅リフォーム紛争処理センターに寄せられたトラブルの例です。
リノベーションで生じるトラブルの8割が打ち合わせや詳細な現地調査が不十分なまま工事開始する
ことが原因です。トラブルを防ぎ、ご満足いただくために「お客様のための専任チーム」を編成し、本契
約前に現地確認と工事工程・工事内容などの詳細の打ち合わせをいたします。

専任チームとは

- 👤 担当アドバイザー 👤 デザインプランナー 👤 工事監督 👤 専属の施工スタッフ

で構成する「お客様のための専任チーム」です。

お家づくりは分からないことだらけ。

お客様が理想の暮らしを手に入れるためにmimaスタッフがしっかりとサポートさせていただきます。

STEP 5

仕様決定



カタログやサンプルの取り寄せ、ショールームへ
来場をいただき、アドバイザー／プランナー
と一緒に楽しく仕様を決定いたします。

STEP 6

リフォーム金額の決定
本契約



設計プランやお見積書にご納得していただいた
上で、ご契約となります。商品の仕様、品番、金額、
工事期間等の明示の上、設計図を添付します。

STEP 7

工事開始



ご近所様へ工事の挨拶を済ませた後、工事に入ら
せていただきます。

STEP 8

完工
お引き渡し



完工時に担当者とともにお客様にも完了確認を
行っていただきます。万が一、気になる箇所があ
ればご指摘ください。

STEP 9

保証書の発行



弊社では、施工工事に対して保証書を発行して
おります。また保証期間は最長10年でアフター
フォローも充実しております。

STEP 10

アフターメンテナンス



3ヶ月、1年とメンテナンスのご連絡ハガキをお送
りしております。工事完了後、不具合がないか確認
するためのアフターメンテナンスのご連絡をして
おります。気になる点などございましたら、お気
軽にお願いします。アフターメンテナンスも
充実しております。ご安心ください。

リノベが得なワケ

今住んでいる家を、リノベーションしたい！

こんな方はまずはお問い合わせを！

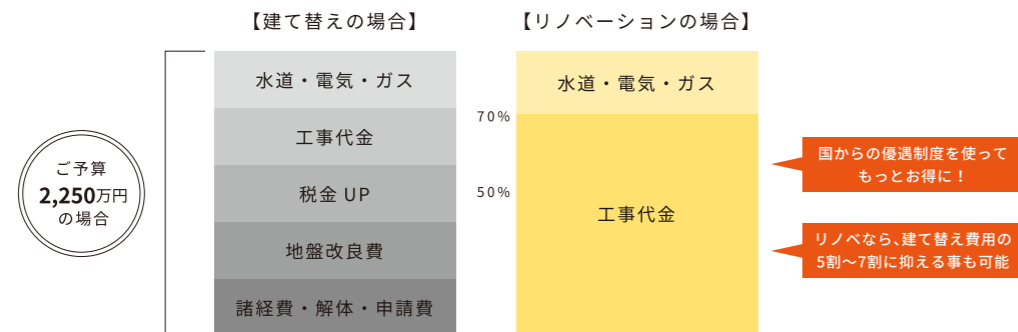
- 家が寒い
- 間取りが使いにくい
- 設備が古くなった
- 耐震が気になる
- ライフスタイルが変わった
- 親の家を引き継いだ

住まいをリノベーションされたお客様の声

建物の老朽化に悩み、綺麗な景色が楽しめない間取りがもったいないと長年思っていました。違う場所に住み替えようかとも思っていましたが「こんなに良い環境はお金では買えない。絶対もったいない」とスタッフさんの言葉に納得し、間取りをガラッと変えるフルリノベーションを決意。住み慣れた環境を変えずに、今の自分そしてこれからの自分に合った居住空間を手に入れることができ、本当に大満足の毎日です。【40代女性】

建て替えかリノベーションでお悩みの方はいらっしゃいませんか？

建て替えの50%~70%の費用で、構造部分も新築同様の耐力が確保できます。間取り変更も在来木造住宅なら自由自在です。内観も外観も、見た目は新築と変わりません。リノベーションなら価格を抑えながらも、新築同様の家をつくることができます。



補助金・減税を知っておトクにリフォーム！

ご存じですか？

リフォームする際には、補助金・助成金などの有利な制度が使えます。国や自治体が工事の一部を補助してくれたり、税金が戻ってきたり軽くなったりする場合があります。各種制度を活用し、おトクにリフォームしましょう！

補助金・助成金は、省エネや耐震、介護のリフォームが対象

省エネ	耐震	介護
太陽光発電システムなどの省エネ設備を設置すると、自治体から補助があります。	耐震診断・補強計画・補強工事について補助金が受けられる自治体が多いです。	介護保険の適用を受けている方がいる場合、住宅改修工事について自治体から補助があります。

上記リフォームの実施で、所得税や固定資産税が減税される！

- 所得税**
 - 投資型減税** 工事費などの10%を所得税から控除されます。
 - ローン型減税** 年末のローン残高の一定割合が所得税から5年間控除されます。
(※返済期間5年以上のリフォームローンを利用した場合)
- 固定資産税** 50万円超の工事で、固定資産税の減額を受けられます。
- 住宅ローン減税** 年末ローン残高の1%が10年間、毎年の所得税や住民税から控除されます。
(※返済期間10年以上のリフォームローンを利用した場合)

※控除を受けるためには各諸条件を満たす必要があります。

気になる「リノベーション資金」のこと

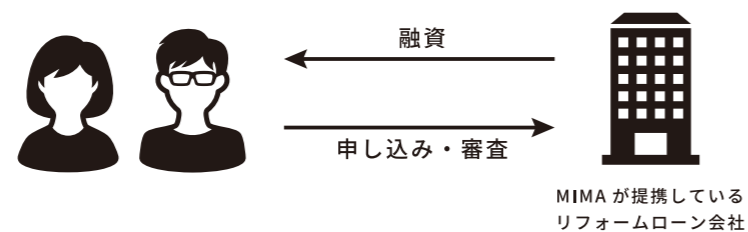
リノベーションにあたって資金の話は避けて通れないモノ。。。
楽しくリノベーションをして快適にお過ごしいただくために
お客様にとって「一番最適な資金計画」をご提案いたします。
ローンの組み方次第では**0円でリフォームすることも!?**
リフォームローンをお考えの方はMIMAスタッフまで。

たとえばマイホームをリノベーションした場合



1 「リフォームローン」を組む

「リフォームローン」を利用してリノベーションをする場合は、
MIMAが提携しているリフォームローン会社をご紹介します。
ローンの申し込みや手続きなども仲介させていただきます。

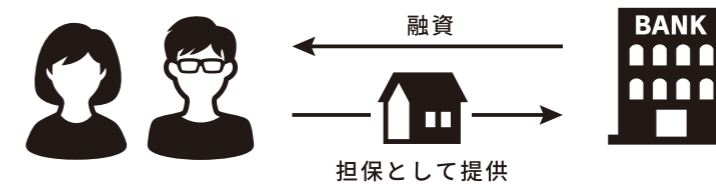


👍 担保がない・審査のハードルが高くない

🗨️ 返済期間が短い・借入額に限りがある

2 マイホームを担保に「リフォームローン」を組む

住宅ローンが完済している方は、マイホームを担保にリフォーム
ローンを組むことができます。
この方法で「リフォームローン」を組む場合はMIMAが提携して
いるリフォームローン会社をご紹介します。
ローンの申し込みや手続きなども仲介させていただきます。



👍 金利が低くなる・返済期間が長期で組める

🗨️ 担保が必要・住宅ローンが完済していることが条件

3 住宅ローンを組み替えて現金を出さずにリノベーションする

現在住宅ローンを返済中の場合は、「リフォーム一体型の住宅ローン」へ
の借り換えが可能です。特に、返済中の住宅ローンの金利が2%以上で、残
高が1,000万円以上、返済期間が10年以上ある場合は借り換えのメリッ
トが大きいのでぜひ検討してください。



👍 金利差のある住宅ローンに組み替えて、
現金を出さずにリノベーションができる

🗨️ すでに低金利ローンに組み替えている方は
対象にならない場合がある

ご建築計画スケジュール

～お家探しから新しい生活を始めるまで～

STEP 1-6

STEP 1

初回面談 ニーズヒアリング
買い方セミナー受講



- お客様の現在のお住まいの悩みや問題点、新しいお家でのような生活をしたいのかなどをお伺いします。
- 成功する不動産購入のために、絶対に知っておいていただきたい購入の方法やコツをお勉強していただくMIMAでは必須のセミナーです。

STEP 3

物件ご案内
簡易インスペクション(2件まで無料)



- 希望エリア内の物件をたくさん見て、実際の建物や土地(場所)、その相場をしっかりと学ぶ。
- その上で、これから「したい暮らし」で一番優先したい(できる)のは何か、エージェントと共に話し合う。
- ご案内時、目視で確認できる部分の簡易インスペクション。

STEP 5

購入の申込(購入決断)



- 良い物件を購入するための最大ポイント。欲しい物件が現れた時に、悩まず購入の申込(購入決断)がすばやく出来るように、準備をしっかりとしておく。

STEP 2

エージェント契約
住宅ローン事前審査



- 「物件探し依頼書」にサインいただき、当社のエージェントがお客様のマイホーム購入を全力サポート。
- 「資金計画」の一環として、住宅ローン事前審査を金融機関にご提出。

STEP 4

簡易リフォームお見積りご提出
物件価格+リフォーム代金の資金計画



- 物件ご案内時にお伺いしたお客様のご希望を元に簡易リフォームをご提案・お見積りをご提出。
- 物件価格+リフォーム代金が資金的に負担がないかの資金計算。

STEP 6

重要事項説明・売買契約書締結



- 宅地建物取引士により、購入物件に関する重要な事項を説明。問題なければ、売買契約の内容を確認し、契約締結する。
- リフォームが必要な場合は、売買契約締結後、リフォーム詳細を打合せする。

当スケジュールは売主様のご都合、管理規約、建築条件、天候その他の理由により、変更になる場合がございます。あらかじめご了承ください。

STEP 7-12

STEP 7

リフォーム打合せ
リフォーム代金確定



- 簡易リフォームお見積もりを元にリフォームの詳細をお打合せ。リフォーム代金を確定させる。
- 必要な場合は、メーカーのショールームを見学し、実物に触れて商品を決断する。
- リフォームの請負契約を締結する。

STEP 8

住宅ローン本申込



- 住宅ローン本審査の申込。リフォームや諸経費も含めてローンを組むのか、自己資金をいくぐらい利用するのかで内容が変わる。
- リフォームをローンに組み入れる場合は、お見積りと請負契約書が必要。

STEP 9

金銭消費貸借契約
(金融機関と住宅ローンの契約)



- 本審査後の「お金を借りる契約」。通常は銀行営業日の平日に行う。

STEP 10

決済・引渡し



- 売主に売買代金残額を支払い、諸経費の支払いを行う。所有権が移る手続きをする日。
- 火災保険は、引き渡し日からローンを組む期間の加入が必要。

STEP 11

リフォーム開始



- リフォームは所有後に実施。
- 賃貸物件にお住まいの場合は、引越予定日が確定したら、1か月前には解約手続きが必要。

STEP 12

お引越・ご入居



- いよいよ新生活スタート。引越し業者もご紹介、手配が可能。

mimaが中古住宅をおすすめするわけ

中古住宅の方がお家の価値が目減りしにくくてお得なんです。

新築のお家を購入しようか？
それとも中古住宅を購入して住もうか・・・。
お家づくりで今お悩みの方にぜひ知ってほしい、
mimaが中古住宅をオススメしている理由。

どんなものでも時間が経つと価値は下がるものですよ。ね。
服？
靴？
家電製品・・・



そしてそれはお家も例外ではありません。
新築のお家を3,600万円で購入したとしても
15年後にはお家の価値は1,800万円に。
まあ、そんなものなのか・・・と納得できますよね。
でもこの“お家”というものは不思議なもので、
15年以上経過すると
それ以上価値が下がりにくくなるんです。



※その時の相場・立地条件により価格の変動は違ってきます。

と考えると、15年後売却をする際、
新築派のAさんと中古派のBさんの間にこんな差が出てきます！



新築派のAさん

Aさんは、新築住宅を3,600万円で購入。
15年間住み1,800万円で売却。
1,800万円で15年住んだことになり、
月々のコストは10万円。
それと、ひとつ問題が・・・。
金利2.0%、35年間ローンを組んでいたため
売却時に2,360万円の残高があり、
560万円程度残債が残ってしまいました。



- 住宅ローン返済額
月々11.9万円
- 住宅コスト
月々10.0万円
- 売却後の残債
560万円
- 間取り・設備は
分譲仕様



中古派のBさん

BさんはAさんの住宅を1,800万円で購入し、
500万円のリフォームを実施し、
15年間住んで1,600万円で売却。
700万円で15年間住んだことになりまますから、
月々のコストは3.9万円。
Aさんと同じ条件でローンを組んでいましたが、
売却時の残高は1,600万円。
ラクラク住み替えできました。



- 住宅ローン返済額
月々7.6万円
- 住宅コスト
月々3.9万円
- 売却後の残債
0万円
- リフォームで好みの
間取りと設備

さあ、お得なのはどっちか一目瞭然ですよ！

mimaでリノベーションがお得なわけ

ローンがまとめられてお得なんです。

同じ金額のお家を購入し、
同じ金額のリノベーションをしたはずなのに、
AさんとBさんの月々支払いには大きな差が！

不動産会社で物件を購入し、別の工務店でリノベーション施工を行ったAさん。
mimaで物件探しからリノベーションまでを一貫して行ったBさん。
お家づくりにかかった費用はどちらも2,500万円でした。

Aさんの場合



物件購入費
1,800万円



リフォーム工事費
700万円

Bさんの場合



物件購入費 1,800万円 + リフォーム工事費 700万円

MiMA

Aさんの場合



月々のお支払額
93,094円

でもAさんとBさんには大きな違いが！
それは月々のお支払額

約26,800円の
差が！

Bさんの場合



月々のお支払額
66,286円

一体、何が違うの？
その内訳をのぞいてみましょう！

住宅ローンとリフォームローンを
分けて組むと・・・

	借入期間:35年
住宅ローン	1,800万円
金利	0.625%
月々	47,726円

	借入期間:15年
リフォームローン	700万円
金利	2.1%
月々	45,368円

二重ローン

毎月返済
～15年目まで 月々 93,094円
16年目から 月々 47,726円

mimaの提携住宅ローン
で組むなら・・・

	借入期間:35年
住宅ローン	2,500万円
金利	0.625%
月々	66,286円

ローン一本化

さて、あなたはどっちを
選ぶ??

マイホームを購入される方向け 不動産イベント情報



リノベーションで絶対に失敗したくない人のための 購入前に知らないと損する 賢い家の買い方セミナー

住宅ローンや諸経費などマイホーム購入に関わるお金のこと、「絶対に買ってはいけない物件の見極め方」など気になることや聞きたいことが満載のセミナー内容です。

毎週**土日**開催！

八尾本社・東大阪店 各店舗毎週開催 来店型イベント 中古住宅探しフェア

マイホームをお探しの方のためのイベント開催！インターネットでは公開されていない掘り出しモノの物件をご覧いただくことが可能です。

毎週**土日**開催！



実際に「見て」「触れて」「体感できる」 現地開催の 中古住宅+リノベーション 完成見学会

MIMAで中古住宅購入+リノベーションをされたお客様にご協力いただき、完成見学会を開催しています。MIMAには専属デザイナーも在籍しています。ぜひ、中古リノベの魅力を感じてみてください。

不定期開催！



不動産についてのお問い合わせはこちらから

0120・20・7710 受付時間 9:00~18:00 定休日 水曜日

八尾・東大阪不動産ナビ

HPは不動産の情報盛りだくさん。ぜひ、HPもご覧ください。

お問い合わせや来店予約もコチラから



希望エリアの物件配信 新着・未公開物件配信 簡単来店予約

友だち追加でラクラク物件探し！

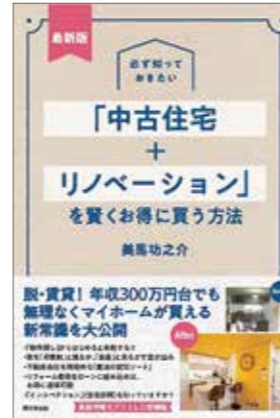
LINE@ 公式アカウント

@lbp5585d



マイホーム購入

絶対に失敗したくない人におすすめの書籍

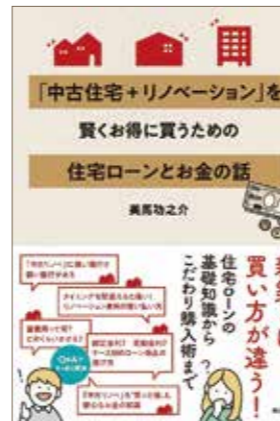


脱・賃貸！

年収300万円台でも無理なくマイホームが買える新常識を大公開

「人生で一番高い買い物」のマイホーム購入。それなのに不動産についての知識がないまま物件を買って後悔している方をたくさん見てきました。不動産・リフォーム会社の現役社長が「失敗しない」家づくりのコツをすべて教えます。

書店やamazonで購入可能です。



新築と中古住宅では「選ぶべき住宅ローン」が違う!? 「中古住宅+リノベーション」の購入で、お金に関わる疑問をすっきり解決！

同じ条件の家を買うのに500万円も損する買い方をしていることがあります。長い人生の中で大事な「お金」について勉強することは、皆さんの人生に必ず役に立つことです。Q&A形式で読みやすい1冊となっております。

書店やamazonで購入可能です。



中古リノベーションや注文住宅の施工例を掲載 写真やイラストを用いた見やすい雑誌で 活字が苦手な方でも写真やイラストでイメージしやすい！

特集ページでは、中古物件購入からリノベーションまでの流れを解説し、資金面・施工面などの具体的なメリットをお伝えします。また、リノベーションと注文住宅の施工事例を6邸紹介しているので、理想の住まいのイメージも膨らませることができます。住宅取得を考えている方々に「中古物件を購入してリノベーションをする」という方法の提案する、バイブルとなる1冊です。

大型書店やamazonで購入可能です。

株式会社MIMAとは

企業理念 philosophy

お客様の幸せを
協力業者の幸せを
社員の幸せを
共に追求し、安心・快適・感動を
提供し続ける企業であること。

業務内容 works

リフォーム
Reform



デザインリフォーム
Design Reform



屋根・外壁
Roof & Outer wall



耐震
Earthquake Resistant



不動産
Real Estate



新築
New Construction



空き家レスキュー
House Rescue



法人リフォーム
Corporate Reform



代表メッセージ message

株式会社MIMAは大切な資産であり、
生活のベースである家を守るお手伝いをしたいと願っております。

そしてその想いを大好きな地元の地域だけに
全力投球して注いでいきたいと思っています。

「いつも近くに安心して相談できる存在でありたい」

「困ったときにすぐに駆けつけてくれる存在でありたい」

「地域の方に日本で最先端の情報と技術を提供して喜んでもらいたい」

地域で一番の「安心」・「技術」・「価格」そして「感動」を
提供するためにスタッフ一同一生懸命頑張っていきます。
あなたも是非リフォームの持つ力を試してみてください。

今の不満が安心に変わることをお約束します。

素晴らしい出逢いがありますように。

代表取締役 美馬功之介



会社概要

- ▶ 会社名 株式会社MIMA
- ▶ 住所 〒581-0014
大阪府八尾市中田3丁目11番地
- ▶ 創業 1965年12月
- ▶ 代表取締役 美馬 功之介
- ▶ 従業員数 30名 (2022年8月現在)
- ▶ TEL 072-922-3714
- ▶ FAX 072-992-7541
- ▶ FreeDial 0120-43-0683
- ▶ 営業時間 9:00~18:00

MIMA
corporate website



所有許認可・所属団体

- 宅地建物取引業免許 大阪府知事(3)第55307号
- 大阪府宅地建物取引業協会正会員
- 建築業許可(般-26)第122752号
- 建築士事務所登録 大阪府知事(い)第9217号
- JIO日本住宅保証検査機構事業者登録
- 日本木造住宅耐震補強事業者協同組合
- 住宅金融支援機構適合証明登録建築士事務所
- 八尾市指定給水装置事業者
- 八尾市・東大阪市・柏原市排水設備指定業者
- 大阪ガス簡易内管施工登録店
- ガス機器設置スペシャリストの店登録店
- 八尾市介護保険事業者連絡協議会会員
- 八尾商工会議所正会員
- NPO法人 八尾すまいまちづくり研究会会員
- 八尾不動産研究会会員
- 一般社団法人日本住宅リフォーム産業協会会員

会社沿革

- 1965 美馬功が自宅にてリンナイ株式会社のサービスマンとして事業を開始
- 1990 株式会社美馬商店として法人化
- 1997 八尾市給水装置指定業者・八尾市排水設備指定業者認定
- 1998 大阪ガス簡易内管施工登録店認定
- 2003 美馬功之介、代表取締役に就任 社名を株式会社美馬商店から株式会社MIMAに変更
- 2004 建設業許可取得 東大阪市・柏原市排水設備指定業者登録
- 2005 日本木造住宅耐震補強事業者協同組合加盟 八尾市介護保険事業者連絡協議会加盟
- 2006 NPO法人八尾すまいまちづくり研究会加盟
- 2009 建築士事務所 MIMA建築設計開設
- 2010 宅地建物取引業免許取得 不動産事業部開設 住宅瑕疵担保責任保険法人事業者登録
- 2013 リフォーム産業新聞社『売上リフォームランキング』にて八尾市でトップ獲得
- 2015 新社屋「すまいるプラザ」新築オープン
- 2016 三井住友海上火災保険株式会社 代理店加盟
- 2017 街の屋根やさん加盟 街の屋根やさん 八尾店オープン
- 2019 代表取締役 美馬功之介 書籍出版『「中古住宅+リノベーション」を賢くお得に買う方法』
- 2019 地域とのつながり「ミマルシェ」発刊
- 2020 株式会社安江工務店(東証ジャスダック)と資本業務提携
- 2022 株式会社MIMA 東大阪店オープン
代表取締役 美馬功之介 書籍出版『「中古住宅+リノベーション」を賢くお得に買うための住宅ローンとお金の話』